

**DIAGNOSTICA**  
**TERMOGRAFIA ALL'INFRAROSSO**  
**ANALISI COMPUTERIZZATA**

**OGGETTO**  
**SUPERFICI ESTERNE**  
**INTONACATE O RIVESTITE**

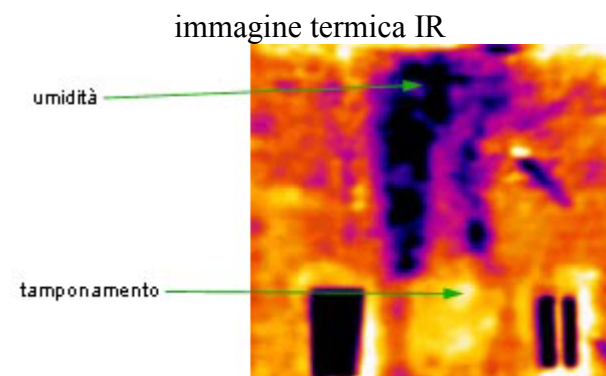
**TECNICA APPLICATIVA**

Utilizzo di strumentazione termovisiva speciale all'infrarosso per la visualizzazione distributiva delle temperature superficiali a seguito di sollecitazione termica dell'oggetto, ottenibile attraverso l'irraggiamento solare o sfruttando il gradiente termico spontaneo tra giorno e notte

**RISULTATI PRODUCIBILI**

-Elaborazione computerizzata di immagini IR con software applicativi e mappature critico-difettologiche.

**rilievo critico:**



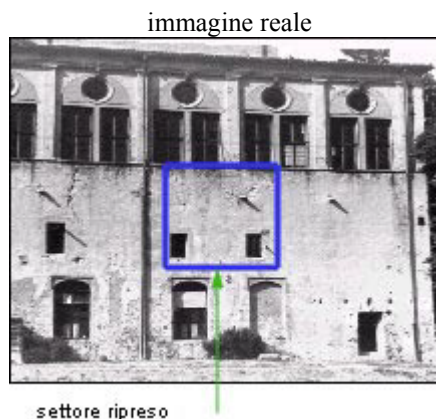
**DATI RILEVABILI**

*Rilievo architettonico:*

caratterizzazione di materiali componenti la muratura, con distinzione tra lapidei e laterizi; rilievo di tamponamenti, canne fumarie, tracce d'impianti tecnologici; presenza subsuperficiale di elementi in legno, metallo, cemento armato.

*Aspetti patologici:*

decoesioni di intonaci o rivestimenti; lesioni strutturali risarcite; intrusione di umidità con possibile individuazione della fonte; ponti termici.



**DIAGNOSTICA CORRELABILE**

- Prove di laboratorio su campioni prelevati con carotaggio
- Magnetometria
- Analisi preliminare fotografica e visiva
- Endoscopia

**COSTI**

- Per intervento puntuale £ 2.500.000
- Per intervento esteso £ 5.000 - 15.000 a mq

**SOPRALLUOGO**

- Quantificazione superficiale
- Localizzazione ed orientamento delle pareti
- Dimensionamento massimale del sito d'opera
- Accessibilità e fruizione attorno al fabbricato
- Documentazione cartografica in scala
- Caratteristiche fisiche superficiali
- Riferimenti storici

Indagine termografica all'esterno di edifici eseguita su paramenti murari intonacati per l'individuazione, il rilievo e la relativa restituzione geometrica, su documentazione grafica preventivamente approntata dalla committenza di elementi architettonici celati, della tessitura muraria, del quadro fessurativo e della presenza di umidità. Il tutto eseguito con strumentazione portatile sensibile all'infrarosso con sfruttamento dei gradienti termici naturali (soleggiamento e ombra) sugli elementi soggetti dell'indagine. Esecuzione secondo le prescrizioni di cui alla norma UNI 9252 ed ISO 6781, restituito con certificazione fotografiche delle anomalie e degradi secondo UNI 9124, immagini all'ir, post-elaborazione computerizzata delle immagini ir videoregistrate in situ, dettagliata relazione tecnica riepilogativa.